

## คำนำ

สำนักงานสาธารณสุขอำเภอสามร้อยยอด ได้จัดทำรายงานการวิเคราะห์ผลการจัดซื้อจัดจ้าง ประจำปีงบประมาณ พ.ศ. ๒๕๖๖ งบประมาณงานจากสำนักงานสาธารณสุขจังหวัดประจวบคีรีขันธ์ที่ได้มีการจัดซื้อจัดจ้าง จำนวน ๗ โครงการ เพื่อให้เป็นไปตามการประเมินคุณธรรมและโปร่งใสในการดำเนินงานของหน่วยงานภาครัฐ (Integrity and Transparency Assessment : ITA) ที่กำหนดให้ส่วนราชการได้นำผลการวิเคราะห์ไปปรับปรุงและพัฒนากระบวนการปฏิบัติงาน โดยเฉพาะอย่างยิ่งการจัดซื้อจัดจ้างภาครัฐที่จะต้องแสดงออกถึงความโปร่งใส ตรวจสอบได้ในการดำเนินงานอย่างมีประสิทธิภาพและประสิทธิผลและเกิดความคุ้มค่าสมประโยชน์ต่อภาครัฐ

งานพัสดุฯ

สำนักงานสาธารณสุขอำเภอสามร้อยยอด

# สารบัญ

	หน้า
รายงานสรุปผลตามแผนปฏิบัติการ	1
ตารางแสดงผล	3-6
ตารางแสดงร้อยละของงบประมาณ	
ตารางแสดงร้อยละของจำนวนโครงการ	
ตารางแสดงร้อยละงบประมาณจำแนกตามวิธีจัดซื้อจัดจ้าง	
วิเคราะห์ความเสี่ยงการจัดซื้อจัดจ้าง	7
วิเคราะห์ปัญหาอุปสรรค/ข้อจำกัด	
วิเคราะห์ความสามารถในการประหยัดจำนวนเงินงบประมาณ	
แนวทางแก้ไข ปรับปรุงกระบวนการจัดซื้อ	8

1. รายงานสรุปผลตามแผนปฏิบัติการจัดซื้อจัดจ้าง หน่วยงานในสังกัดสำนักงานปลัดกระทรวงสาธารณสุข ประจำปีงบประมาณ พ.ศ. 2566

หน่วยงาน สำนักงานสาธารณสุขอำเภอสามร้อยยอด

จัดซื้อจัดจ้างด้วยเงินงบประมาณรายจ่าย ประจำปีงบประมาณ พ.ศ.2566

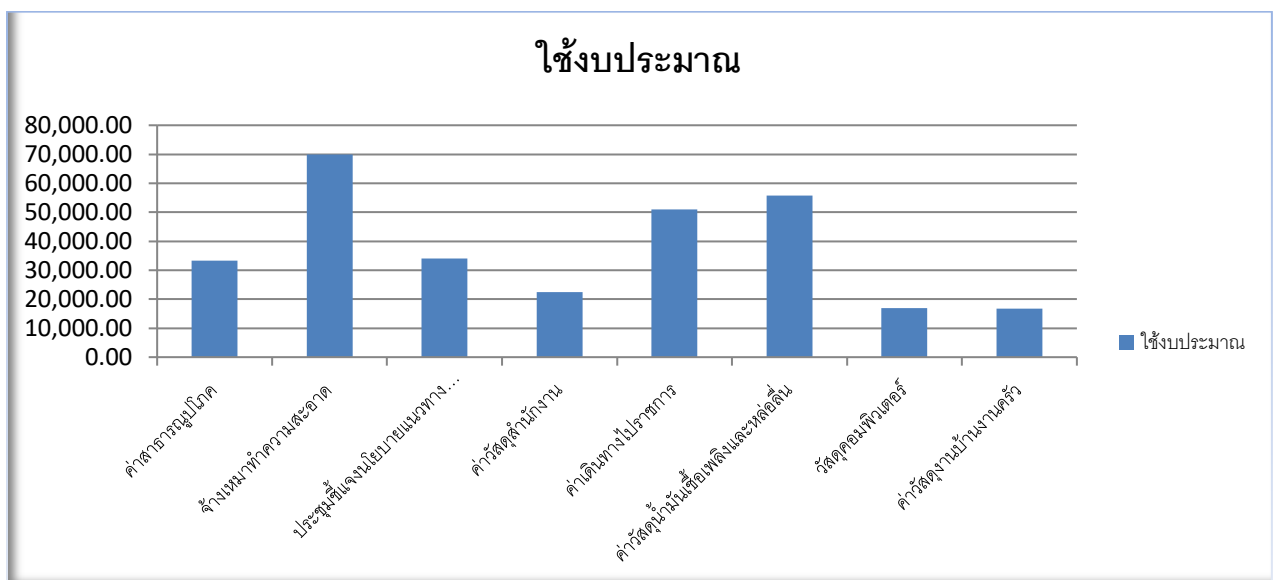
ลำดับ	ชื่อโครงการ	ผู้ประกอบการ ที่ได้รับบริการ คัดเลือก	รายการที่จัดซื้อ จัดจ้าง	จำนวน (หน่วย นับ)	งบประมาณ การ(บาท)	วงเงินที่ จัดซื้อจัดจ้าง ใช้จริง	งบประมาณ คงเหลือ (บาท)	วิธีการจัดซื้อ จัดจ้าง	เป็นไปตาม แผน	ไม่เป็นตาม แผน (อธิบาย)
1	ค่าสาธารณูปโภค				33,336.92	29,484.53	-	เฉพาะเจาะจง	/	
			ค่าไฟฟ้า			22,554.38				
			ค่าประปา			4,102.50				
			ค่าโทรศัพท์			2,827.65				
2.	จ้างเหมาทำความสะอาด			1	91,000	63,000	-	เฉพาะเจาะจง	/	
3.	ค่าวัสดุสำนักงาน				22,384	15,000		เฉพาะเจาะจง	/	
4.	ค่าเดินทางไปราชการ		เบี้ยเลี้ยง,ที่พัก ,ค่ายานพาหนะ		50,874	29,664				
5.	ค่าน้ำมันเชื้อเพลิงและ หล่อลื่น	บริษัทเพชร เกษมวัฒนา	น้ำมันดีเซล		50.000	14,250		เฉพาะเจาะจง		รถยนต์ ชำรุด

ลำดับ	ชื่อโครงการ	ผู้ประกอบการ ที่ได้รับการ คัดเลือก	รายการที่จัดซื้อ จัดจ้าง	จำนวน (หน่วย นับ)	งบประมาณ ประมาณ การ(บาท)	วงเงินที่ จัดซื้อจัด จ้างใช้จริง	งบประมาณ คงเหลือ (บาท)	วิธีการจัดซื้อ จัดจ้าง	เป็นไปตาม แผน	ไม่เป็นตาม แผน (อธิบาย)
6.	ค่าวัสดุคอมพิวเตอร์				15,000	10,000		เฉพาะเจาะจง	/	
7.	ค่าวัสดุงานบ้านงานครัว	ร้านลูกหมู (นางสุภาพร)			16,600	4,601		เฉพาะเจาะจง	/	
	รวม				279,194.92	165,999.53				

ตารางที่ 1 แสดงร้อยละของงบประมาณที่ได้จัดซื้อจัดจ้าง จำแนกตามโครงการ  
ประจำปีงบประมาณ พ.ศ. 2566

ลำดับ	โครงการ	ใช้งบประมาณ	ร้อยละ	หมายเหตุ
1	ค่าสาธารณูปโภค	29,484.53	17.76	
2	จ้างเหมาทำความสะอาด	63,000	37.95	
3	ค่าวัสดุสำนักงาน	15,000	9.04	
4	ค่าเดินทางไปราชการ	29,664	17.87	
5	ค่าวัสดุน้ำมันเชื้อเพลิงและหล่อลื่น	14,250	8.58	
6	วัสดุคอมพิวเตอร์	10,000	6.02	
7	ค่าวัสดุงานบ้านงานครัว	4,601	2.77	
	รวม	165,999.53	100	

แสดงร้อยละของงบประมาณที่ได้จัดซื้อจัดจ้าง จำแนกตามโครงการ ประจำปีงบประมาณ พ.ศ. 2566



ตารางที่ 2 แสดงร้อยละของจำนวนโครงการจำแนกตามวิธีการจัดซื้อจัดจ้าง ประจำปีงบประมาณ พ.ศ. 2566

หน่วย:รายการ

จำนวนโครงการ	วิธีการจัดซื้อจัดจ้าง					
	ประกาศเชิญชวน	คัดเลือก	เฉพาะเจาะจง			
7		-	7	-	-	-
ร้อยละ		-	100	-	-	-

ในปีงบประมาณ พ.ศ. 2566 สำนักงานสาธารณสุขอำเภอสามร้อยยอด ได้ดำเนินการจัดซื้อจัดจ้างในแต่ละโครงการ รวมทั้งสิ้น 7 โครงการ พบวิธีการจัดซื้อจัดจ้างโดยวิธีเฉพาะเจาะจงเพียงอย่างเดียว จำนวนโครงการ คิดเป็นร้อยละ 100

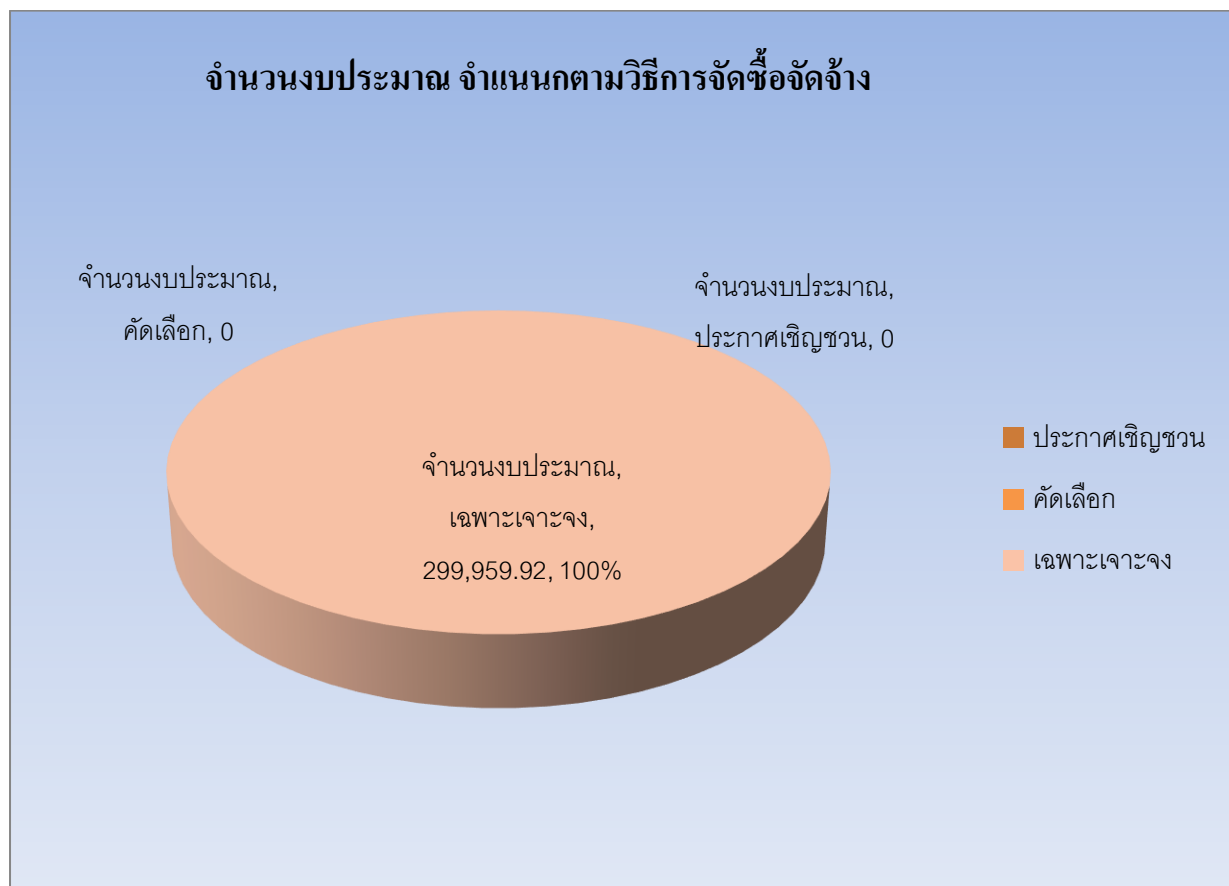


ตารางที่ 3 แสดงร้อยละงบประมาณจำแนกตามวิธีการจัดซื้อจัดจ้าง ประจำปีงบประมาณ พ.ศ. 2566

หน่วย:บาท

งบประมาณ (บาท)	วิธีการจัดซื้อจัดจ้าง					
	ประกาศเชิญ ชวน	คัดเลือก	เฉพาะเจาะจง			
160,000	-	-	165,999.53	-	-	-
ร้อยละ	-	-	100	-	-	-

ปีงบประมาณ พ.ศ. 2566 ในภาพรวมที่ใช้ในการจัดซื้อจัดจ้างของสำนักงานสาธารณสุขอำเภอสามร้อยยอด ใช้งบประมาณรวมทั้งสิ้น 165,999.53 บาท พบการจัดซื้อจัดจ้างด้วยวิธีการเฉพาะเจาะจงราคาเพียงอย่างเดียว จำนวนเงิน 165,999.63 บาท คิดเป็นร้อยละ 100 ซึ่งการดำเนินการจัดซื้อจัดจ้างเป็นไปตามแผนการจัดซื้อจัดจ้างสำนักงานสาธารณสุขอำเภอสามร้อยยอด ประจำปีงบประมาณ 2565 ได้ประสบความสำเร็จตามระยะเวลา ภายใต้หลักการความโปร่งใส ความคุ้มค่า มีประสิทธิภาพและประสิทธิผล และมีการแข่งขันที่เป็นธรรม



## 2. วิเคราะห์ความเสี่ยงของการจัดซื้อจัดจ้าง

1. การวิเคราะห์ความต้องการในอนาคตไม่ถูกต้อง ทำให้การจัดทำแผนการจัดซื้อจัดจ้างขาดประสิทธิภาพ
2. การสำรวจความต้องการพัสดุในปีถัดไปไม่ครอบคลุมความ ทำให้ไม่ตรงกับการจัดซื้อจริงต้องมีการแก้แผนการจัดซื้อจัดจ้าง
3. ไม่มีเจ้าหน้าที่พัสดุที่แท้จริง ต้องให้บุคคลที่เกี่ยวข้องกับงานพัสดุดำเนินการทำให้มีทักษะไม่เพียงพอ
4. ไม่ได้จัดทำผังการจัดซื้อจัดจ้างในแต่ละครั้ง
5. คณะกรรมการตรวจรับขาดความพร้อมหรือไม่มีความรู้รายละเอียด ของพัสดุที่จะทำการตรวจ
6. กระบวนการตรวจสอบถึงความเกี่ยวข้องระหว่างเจ้าหน้าที่กับการจัดซื้อจัดจ้างและผู้เสนอราคา เป็นเรื่องที่ทำได้ยาก

## 3. วิเคราะห์ปัญหาอุปสรรค / ข้อจำกัด

การจัดซื้อจัดจ้างของอำเภอสามร้อยยอด สามารถดำเนินการจัดซื้อจัดจ้างได้เป็นไปตามแผนการจัดซื้อจัดจ้าง ไม่พบปัญหาอุปสรรคของการจัดซื้อจัดจ้าง แต่พบปัญหาของงบประมาณไม่พอในการดำเนินการในแต่ละปี เนื่องจากเป็นอำเภอที่มีระยะทางไกลจากจังหวัด ซึ่งในการประชุม/อบรมแต่ละครั้งจะมีค่าใช้จ่ายมากโดยเฉพาะค่าเดินทางไปราชการ

## 4. วิเคราะห์ความสามารถในการประหยัดจำนวนเงินงบประมาณ

สำนักงานสาธารณสุขอำเภอสามร้อยยอด ได้สรุปผลการใช้งบประมาณของปี 2566 พบว่าค่าใช้จ่ายในเรื่องของ (เรียงมากที่สุด 3 อันดับ)

- ค่าจ้างเหมาทำความสะอาด จำนวนเงิน 63,000 บาท คิดเป็นร้อยละ 37.95
- ค่าเดินทางไปราชการ จำนวนเงิน 29,664 บาท คิดเป็นร้อยละ 17.87
- ค่าสาธารณูปโภค จำนวนเงิน 29,484.53 บาท คิดเป็นร้อยละ 17.76

ค่าจ้างเหมาทำความสะอาด พบว่ามีค่าใช้จ่ายประมาณมากที่สุด ร้อยละ 37.95 ของการใช้งบประมาณทั้งหมด เนื่องจากสำนักงานสาธารณสุขอำเภอสามร้อยยอด ไม่มีอัตราเจ้าหน้าที่ทำความสะอาด

ค่าเดินทางไปราชการมีการใช้งบประมาณมากอันดับ 2 จำนวนเงิน 29,664 บาท คิดเป็นร้อยละ 17.87 ซึ่งมีความจำเป็นต้องใช้เนื่องจากแต่ละปีจะมีการประชุมจากสำนักงานสาธารณสุขจังหวัดบ้าง จากเขตสุขภาพบ้างและที่อื่น ๆ ซึ่งได้แบ่งงานกันหลายงานในแต่ละบุคคลที่ต้องรับผิดชอบ



ค่าสาธารณสุขโรค มีการใช้งบประมาณมากเป็นอันดับ 3 จำนวนเงิน 29,484.53 บาท คิดเป็นร้อยละ 17.76 ภายใต้งบประมาณที่ปรับลดลงจากการจัดสรร แต่ความจำเป็นในเรื่องสาธารณสุขยังคงเท่าเดิม ถึงแม้จะใช้มาตรการประหยัด

